



PREFEITURA MUNICIPAL DE PARANAGUÁ
Secretaria Municipal de Educação e Ensino Integral

CADERNO DE ATIVIDADES Nº 3 PARA PROFESSORES CURSISTAS DO CURSO DE LIBRAS-INTERMEDIÁRIO



De 01/06 a 05/06

Queridos Professores Cursistas:

Com a nova realidade que o mundo enfrenta (o novo **Coronavírus**), a Rede Municipal de Educação de Paranaguá **precisou suspender momentaneamente as suas aulas do curso de libras- intermediário que iniciou em março de 2019 com a turma do curso básico e deu-se continuidade em 2020 com o intermediário**. No entanto, a SEMEDI preocupada com o andamento e a aprendizagem dos professores cursistas durante este período de distanciamento social e escolar, lança o **Caderno de Atividades “Fica em Casa... Estudando!!!”**, para que nossos professores cursistas não se afastem dos seus estudos neste momento em que o distanciamento social se faz de extrema necessidade. Este caderno não apenas traz atividades aos cursistas do curso de libras 2020, como também conscientizar os profissionais da educação, a respeito do COVID-19 (Coronavírus). Segundo dados atualizados, metade dos alunos do mundo, encontram-se fora das escolas, totalizando mais de 1 bilhão de estudantes em 115 países desde a Educação Infantil até o Ensino Superior, por causa da proliferação da COVID-19, doença causada por esse agente patogênico.

** fonte: <https://brasil.elpais.com/internacional/2020-03-06/quase-300-milhoes-de-alunos-ja-foram-afetados-pelo-fechamento-de-escolas-por-conta-do-coronavirus.html>

SOBRE O CADERNO



O caderno traz primeiramente uma rotina de fácil entendimento e realização, para que de fato possa auxiliar os professores cursistas a **estudar em casa neste período conturbado**. E hoje, tão quanto lutar contra a pandemia, é preciso lutar para que ela não atrase a sua aprendizagem.

Num segundo momento, o caderno traz atividades com a intenção de **estimular a aprendizagem de maneira significativa referente ao curso de libras**, organizar assuntos essenciais do trimestre que promovam aprendizagem, e ao mesmo tempo novas vivências através dos diferentes recursos disponíveis na própria casa: celulares, tabletes, computadores, entre outros. Queremos sua ajuda, para mostrar que mesmo em casa podemos dar continuidade ao curso de libras básico, até que o tão esperado retorno aconteça.

COMO FAZER?



Montamos um passo-a-passo para facilitar os estudos durante estes dias.

Seguir uma rotina

A ideia é seguir uma rotina de estudo o mais parecido possível com a que se fazia, já que participavam de quatro horas por semana:

- ✓ acordar cedo;
- ✓ colocar uma roupa confortável;
- ✓ tomar o café da manhã no horário normal;
- ✓ separar o seu material de estudo: lápis, folhas, apostila do curso de libras, caderno de apoio.

Definir um local de estudos

- ✓ Escolher um lugar tranquilo e iluminado para fazer suas atividades e registrar em seu “Caderno de apoio”, para que possa registrar todos os novos conhecimentos adquiridos.



PREFEITURA MUNICIPAL DE PARANAGUÁ
Secretaria Municipal de Educação e Ensino Integral

Enviar atividades

✓ Lembrem-se as atividades previstas neste caderno, deverão ser impressas somente os dados pessoais (pág.06), as páginas com atividades de português (páginas 08 e 09) e de matemática (páginas 11 e 12) depois de realizadas anexar o trabalho juntamente com a capa, e enviar até dia **05/06/2020** (sexta-feira).

✓ Endereço eletrônico:
Ednilson.luiz@paranagua.gov.pr.br
profednilsoncursolibras@gmail.com

Conectar os colegas

✓ Esta é a hora de juntar os amigos! Pode ser pelo WhatsApp, Facebook e/ou algum outro meio virtual. Só não esqueça que precisa ser virtual! **#ficaemcasaEstudando!** Assim, todos poderão trocar informações e tirar dúvidas uns com os outros. Só não pode copiar a tarefa do amigo!

✓ **Usar a tecnologia**

Para aprender mais, vale sim usar a internet, pois ela ajuda a tirar dúvidas e aumentar o conhecimento. Só não se esqueça de procurar sites confiáveis.



PREFEITURA MUNICIPAL DE PARANAGUÁ
Secretaria Municipal de Educação e Ensino Integral

CURSO DE LIBRAS- INTERMEDIÁRIO REFERENTE AO MÊS DE JUNHO

COM MÃOS



COMUNICAÇÃO COM AS MÃOS



PREFEITURA MUNICIPAL DE PARANAGUÁ
Secretaria Municipal de Educação e Ensino Integral

Atividades Avaliativas

VAMOS TODOS FICAR BEM!!!!!!



DADOS PESSOAIS

NOME: _____

CURSO: _____

ANO: _____

TURMA: _____

EMAIL: _____

De 01/06 a 05/06

LÍNGUA PORTUGUESA



LIBRAS



É a sigla de Língua Brasileira de Sinais, um conjunto de formas gestuais utilizado por Pessoas com Surdez para a comunicação entre eles e outras pessoas, sejam elas surdas ou ouvintes.



PREFEITURA MUNICIPAL DE PARANAGUÁ
Secretaria Municipal de Educação e Ensino Integral

ATIVIDADES

1- Traduzir o texto abaixo.

Um estudante recebeu um prêmio.
Ele ficou muito feliz e decidiu
comprar um livro novo.
Ele também comprou um
caderno e uma caneta.
Ele ficou muito feliz com
os seus livros e materiais.
Ele começou a estudar
com muito interesse.
Ele aprendeu muito e
se tornou um bom aluno.
Ele recebeu um prêmio
de melhor aluno do ano.
Ele ficou muito feliz e
decidiu comprar um
livro novo e um caderno.
Ele também comprou uma
caneta e começou a
estudar com muito
interesse.



PREFEITURA MUNICIPAL DE PARANAGUÁ
Secretaria Municipal de Educação e Ensino Integral

(02) O alfabeto manual é utilizado para expressar palavras da língua portuguesa que não foram incorporadas à língua de sinais brasileira. Esta é uma estratégia discursiva usada com frequência. Considerando esse fato é correto afirmar e circular qual destas respostas abaixo:

A) o alfabeto manual torna universal, a língua de sinais no mundo e reafirma a idéia de que esta língua foi constituída a partir de falantes ouvintes;

B) o alfabeto manual é sempre utilizado para expressar nomes próprios e para explicar um conceito ainda não assimilado pelos surdos, falantes da Língua de Sinais de um determinado grupo;

C) o alfabeto manual deve ser evitado, pois não faz parte de uma abordagem educacional bilíngüe;

D) o alfabeto manual é a aprendizagem essencial para tornar-se proficiente em qualquer Língua de Sinais e garantir o sucesso do ensino da segunda língua - o Português escrito;

E) o alfabeto manual é a aprendizagem irrelevante, pois fere profundamente a natureza das Línguas de Sinais.

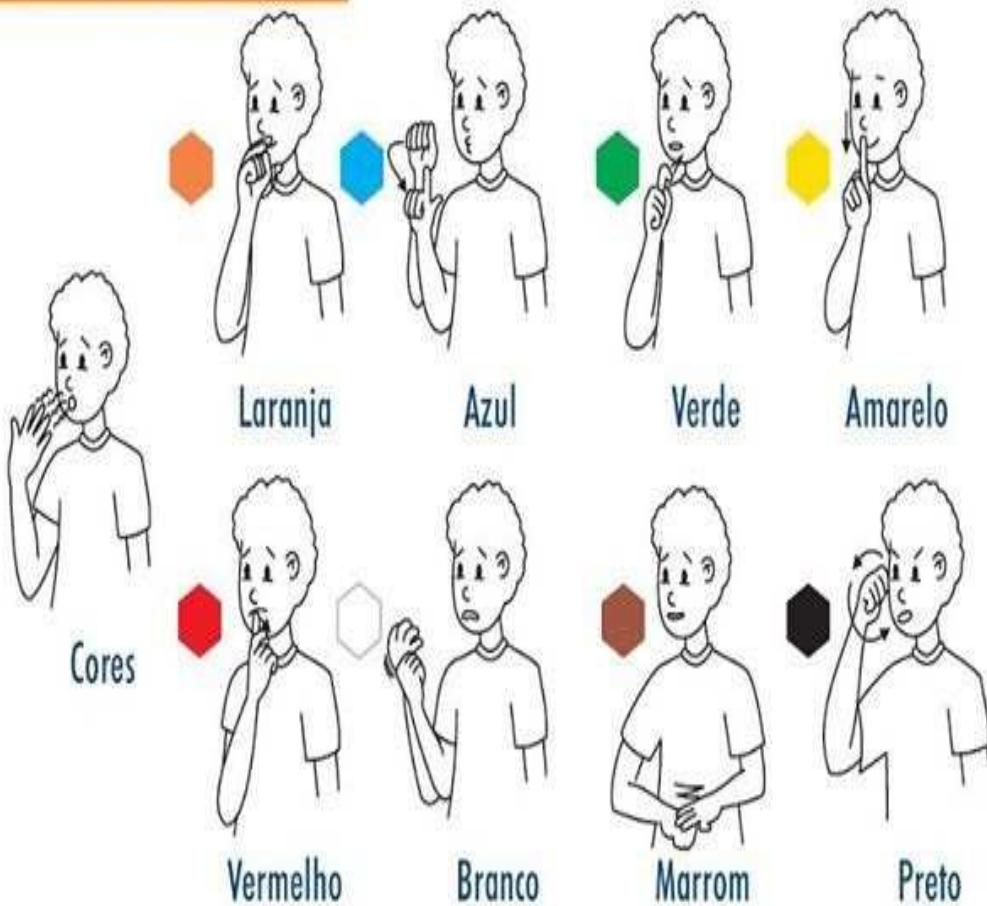
(03) Responda:

De acordo com Andrade a música é um gênero textual sonoro, ou mesmo que esse gênero pode ser poético, composto de rimas ou não, mas que necessita de harmonia entre as notas musicais. Qual a lei que foi sancionada em 18 de agosto de 2008 estabelecendo a obrigatoriedade do ensino de música nas escolas de educação básica?

MATEMÁTICA

QUATRO DE LEITURA

CORES



1) VAMOS PINTAR DE ACORDO COM O SINAL

Atividade



a) Pinte a banana de amarelo



b) Pinte a laranja de laranja



c) Pinte a maçã de vermelho



d) Pinte a uva de roxo



e) Pinte a pera de verde



2) DESCUBRA OS SINAIS E COLOQUE OS NOMES NA CRUZADINHA ABAIXO

ATIVIDADE
DESCUBRA OS SINAIS E COLOQUE OS NOMES NA CRUZADINHA:

